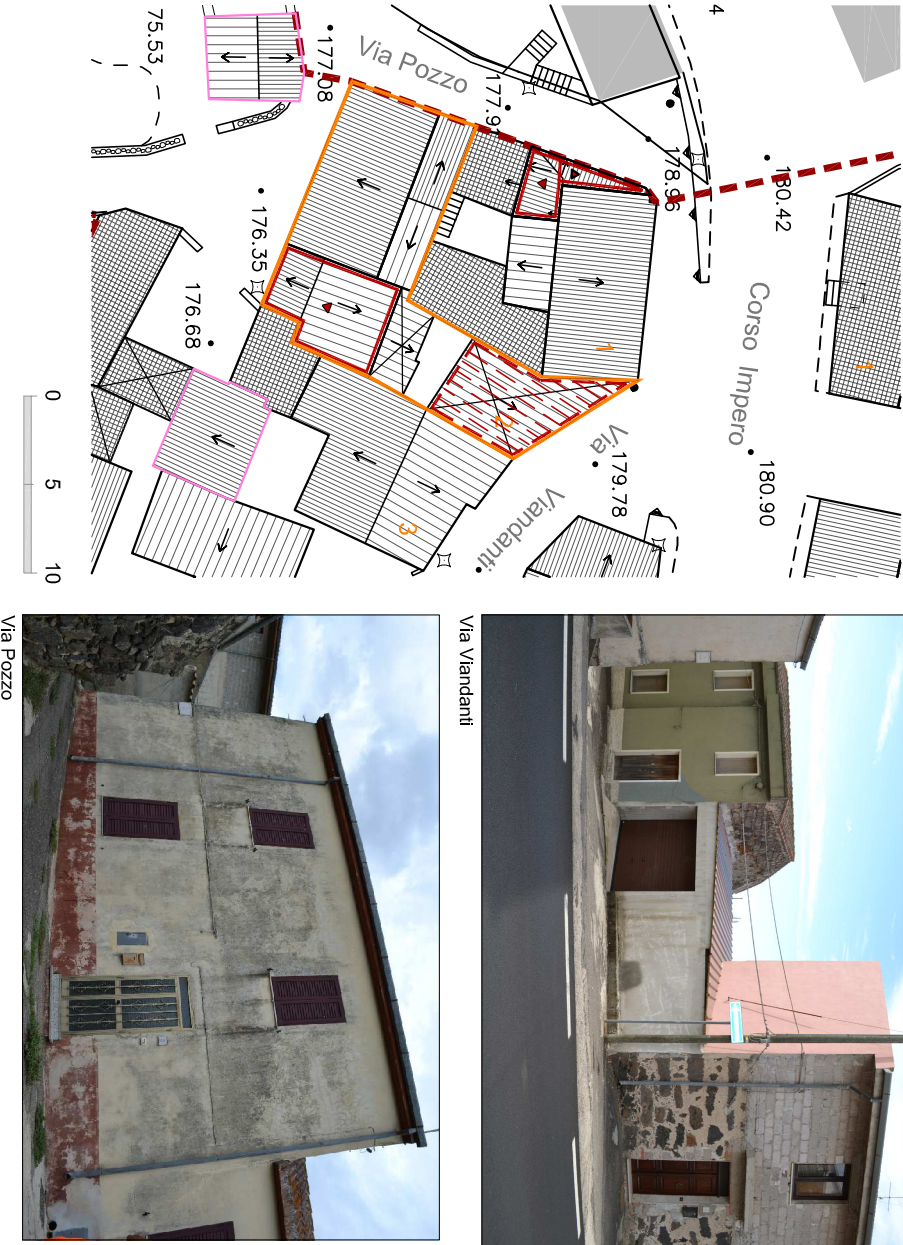


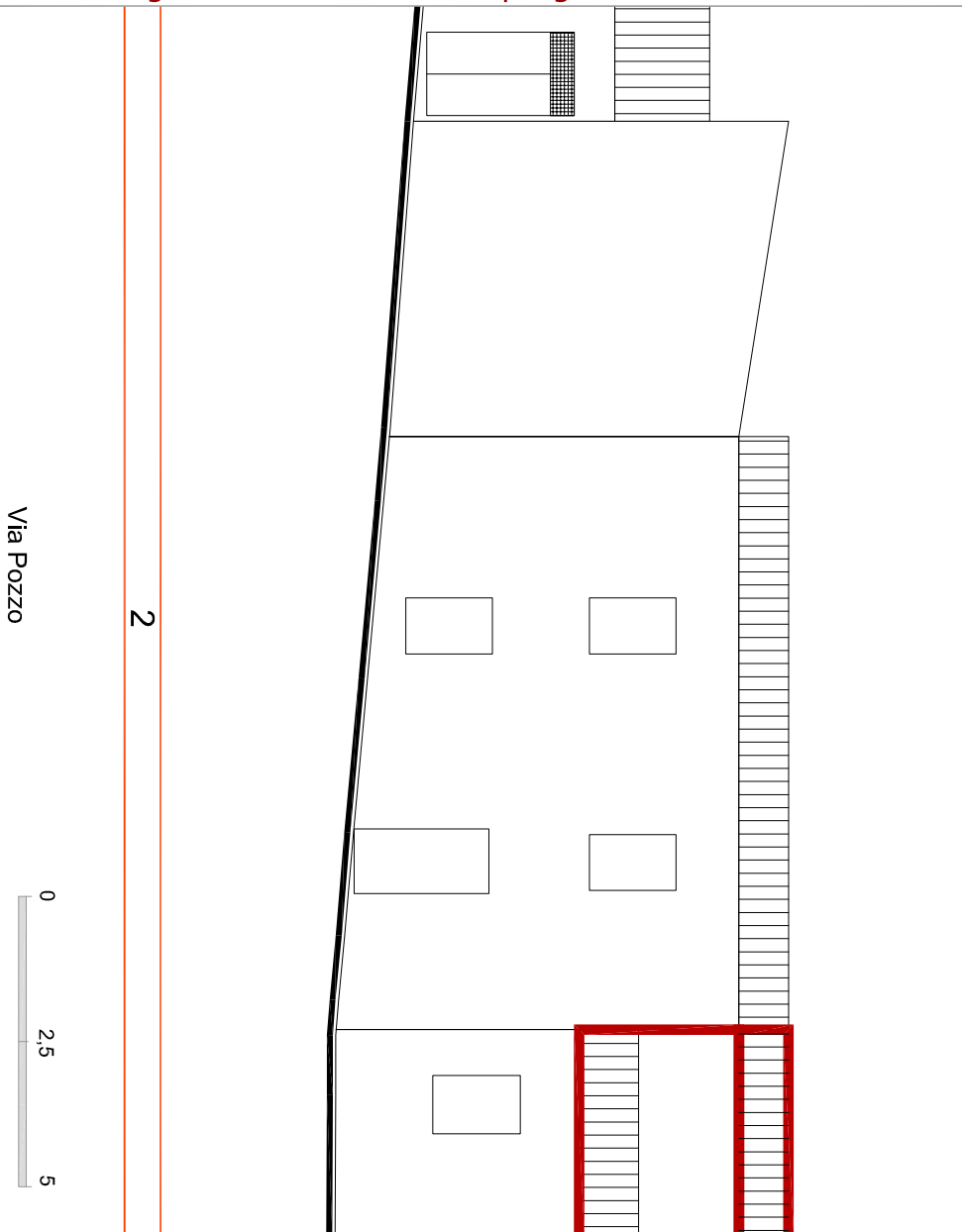
Individuazione planimetrica e Rappresentazione fotografica



Perimetro unità edilizia n.2

corpo di fabbrica appartenente all'isolato 03

Rilievo grafico e indicazioni di progetto



Indicazioni sullo stato attuale

INDICAZIONI DI CARATTERE GENERALE	
Proprietà	privata
Superficie lotto	166.33 mq
Superficie coperta	144.74 mq
Volumetria edificata	660.04 mc
Rapporto di copertura	0.87 mq/mq
Indice edificato	3.97 mc/mq
STATO DI CONSERVAZIONE	
strutture:	buono
finiture esterne:	mediocre
DATAZIONE:	
Edificio riconducibile al periodo compreso tra il 1950 e il 1970 (con integrazioni successive)	
CARATTERI TIPOLOGICI:	
Tipo D - Edificio con fronte bicellulare e sviluppo in altezza	
CONSERVAZIONE TIPOLOGICA:	
Modificati parzialmente	
CLASSIFICAZIONE URBANISTICA:	
Zona B del P.U.C.	
CARATTERI COSTRUTTIVI:	
Strutture verticali :	pietra e blocchi di cls
Strutture orizzontali intermedie:	c.a.
Copertura:	cemento amianto
Scale esterne:	-----
CARATTERI ARCHITETTONICI ESTERNI	
Finitura pareti :	intonaco
Porte:	alluminio
Finestre:	alluminio
Passi carrai:	alluminio
Sistemi di oscuramento	persiane in alluminio
Grate:	-----
Soglie:	granito
Balconi:	-----
Parapetti:	-----
Mensele:	-----
Soluzione di gronda:	smaltimento delle acque tramite canali di raccolta e discendenti frontali in ferro
ELEMENTI DECORATIVI	
Cornici di gronda:	-----
Cornici marcapiano:	-----
Cornici finestre:	-----
Altro:	-----
DESTINAZIONE D'USO:	
piano terra:	abitazione
piano 1°:	abitazione
piano 2°:	-----
piano 3°:	-----
corpi accessori:	autorimessa
SPAZI NON EDIFICATI	
Cortile	interno
recinzione	-----

Indicazioni di intervento

<p>INTERVENTI EDILIZI CONSENTITI:</p> <p>Manutenzione ordinaria e straordinaria; Nuova Edificazione; Ristrutturazione edilizia; Nuova copertura</p> <p>INDICAZIONI ED INDIRIZZI DI INTERVENTO</p> <p>Sono consentiti interventi ed opere necessarie alla conservazione e al miglioramento funzionale dell'edificio. E' consentita la nuova copertura a tetto del corpo prospiciente via Vlandanti, così come riportato negli elaborati grafici di progetto. E' consentito il completamento del secondo piano dell'abitazione su Via Pozzo. E' consentita la ristrutturazione edilizia per rendere funzionale la distribuzione interna e per adeguarla al nuovo stato di fatto.</p> <p>ALTEZZE, SUPERFICI E VOLUMETRIE</p> <p>La nuova edificazione, che interesserà una porzione del corpo su Via Pozzo, avrà la quota d'imposta sul filo del coronamento murario attuale del prospetto su via Pozzo.</p> <p>RIVESTIMENTI ESTERNI</p> <p>Si richiede il rivestimento ad intonaco, di entrambi i corpi edilizi, che dovrà rispettare le indicazioni stabilite nelle Norme Tecniche d'Attuazione generali. E' vietato l'uso di intonaci e rivestimenti plastici di qualsiasi genere.</p> <p>APERTURE E SERRAMENTI</p> <p>Gli infissi, serramenti ed interrate devono avere caratteristiche tradizionali per materiali, disegno e tecnica costruttiva così come prescritto nella normativa tecnica generale.</p> <p>ELEMENTI ARCHITETTONICI E DECORATIVI</p> <p>Gli interventi che coinvolgono le facciate dovranno prevedere l'eliminazione degli elementi e finiture aggiunte che siano in contrasto con le caratteristiche costruttive tradizionali dell'edilizia locale.</p> <p>COPERTURE</p> <p>La nuova copertura a tetto sarà a una falda con pendenza max del 35%. Il manto di copertura potrà essere esclusivamente in coppi tradizionali. La gronda sarà realizzata con quota costante e con la tecnica tradizionale delle tegole in aggetto.</p> <p>SPAZI NON EDIFICATI E RECINZIONI</p> <p>Si richiede la conservazione dell'attuale assetto del cortile. Non è consentito l'inserimento di volumi che possano ridurre lo spazio libero del cortile.</p>
