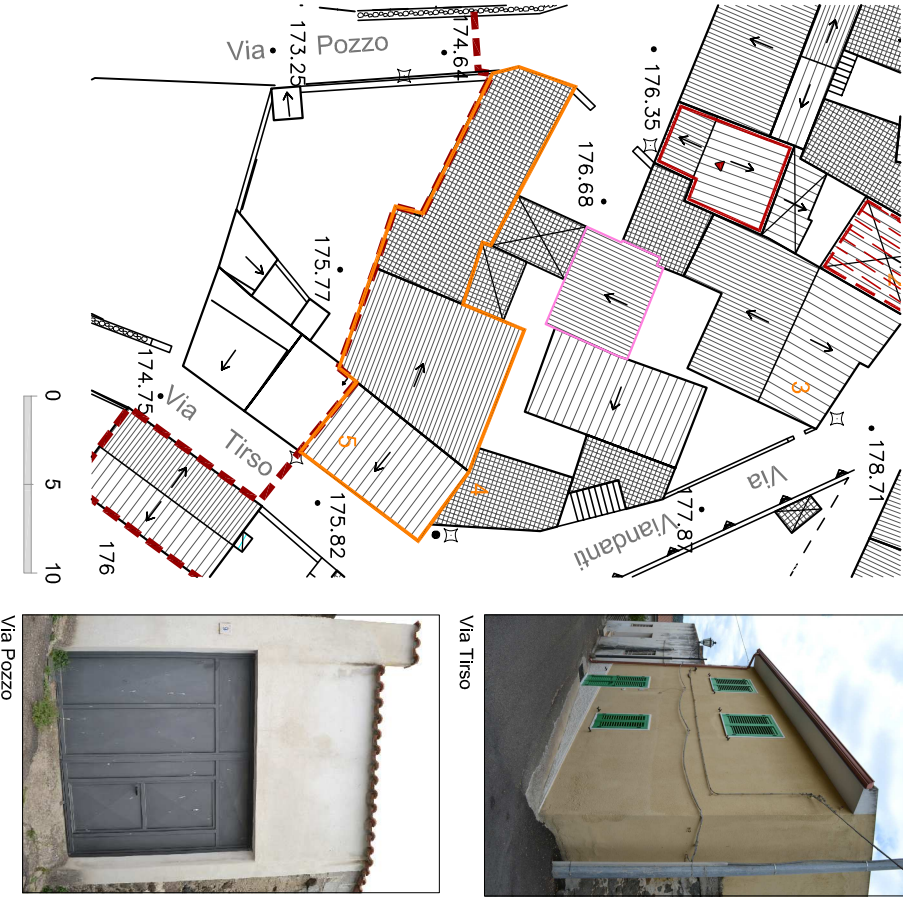


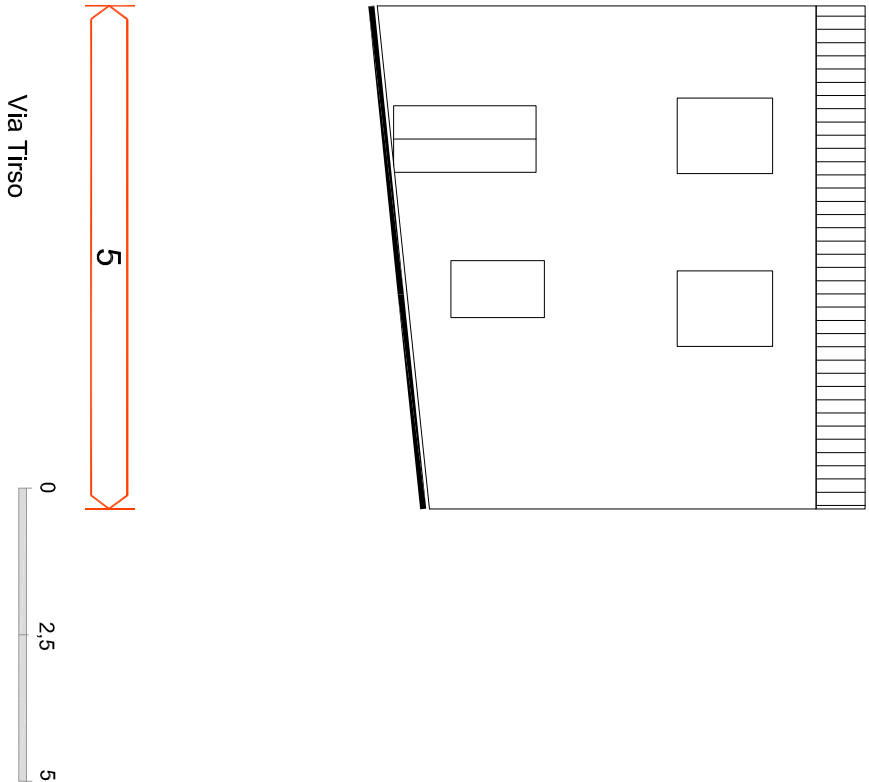
Individuazione planimetrica e Rappresentazione fotografica



Perimetro unità edilizia n.5

corpo di fabbrica appartenente all'isolato 03

Rilievo grafico e indicazioni di progetto



Indicazioni sullo stato attuale

INDICAZIONI DI CARATTERE GENERALE		
Proprietà	privata	
Superficie lotto	170.22	mq
Superficie coperta	170.22	mq
Volumetria edificata	1016.98	mc
Rapporto di copertura	1.00	mq/mq
Indice edificato	5.97	mc/mq
STATO DI CONSERVAZIONE		
strutture:	buono	
finiture esterne:	buono	
DATAZIONE:		
Edificio riconducibile al periodo compreso tra il 1950 e il 1970 (con integrazioni successive)		
CARATTERI TIPOLOGICI:		
Tipo D - Edificio con fronte bicellulare e sviluppo in altezza		
CONSERVAZIONE TIPOLOGICA:		
Modificati parzialmente		
CLASSIFICAZIONE URBANISTICA:		
Zona B del P.U.C.		
CARATTERI COSTRUTTIVI:		
Strutture verticali :	pietra e blocchi di cls	
Strutture orizzontali intermedie:	c.a.	
Copertura:	tegole tipo coppi	
Scale esterne:	-----	
CARATTERI ARCHITETTONICI ESTERNI		
Finitura pareti :	intonaco	
Porte:	alluminio	
Finestre:	alluminio	
Passi carrai:	ferro	
Sistemi di oscuramento	persiane in alluminio	
Grate:	-----	
Soglie:	marmo	
Balconi:	-----	
Parapetti:	-----	
Mensele:	-----	
Soluzione di gronda:	smaltimento delle acque tramite canale di raccolta e discendenti frontali in alluminio	
ELEMENTI DECORATIVI		
Cornici di gronda:	-----	
Cornici marcapiano:	-----	
Cornici finestre:	-----	
Altro:	-----	
DESTINAZIONE D'USO:		
piano terra:	abitazione	
piano 1°:	abitazione	
piano 2°:	-----	
piano 3°:	-----	
corpi accessori:	magazzini	
SPAZI NON EDIFICATI		
Cortile	-----	
recinzione	-----	

Indicazioni di intervento

<p>INTERVENTI EDILIZI CONSENTITI:</p> <p>Manutenzione ordinaria e straordinaria.</p> <p>INDICAZIONI ED INDIRIZZI DI INTERVENTO</p> <p>Sono consentiti interventi ed opere necessarie alla conservazione e al miglioramento funzionale dell'edificio. Le opere dovranno comunque essere indirizzate alla conservazione dei caratteri tipologici originari e all'eliminazione delle difformità esistenti rispetto all'architettura tradizionale, senza ricorrere ad interventi radicali.</p> <p>ALTEZZE, SUPERFICIE E VOLUMETRIE</p> <p>Non sono consentiti interventi di sopraelevazione ed in generale nessun aumento di volumetria e superficie.</p> <p>RIVESTIMENTI ESTERNI</p> <p>In caso di integrazione, rifacimento o nuova stesura dell'intonaco dovranno essere rispettate le indicazioni contenute nelle Norme Tecniche d'Attuazione generali e nell'abaco tipologico. E' vietato l'uso di intonaci e rivestimenti plastici di qualsiasi genere.</p> <p>APERTURE E SERRAMENTI</p> <p>Gli infissi, i sistemi di oscuramento e le inferriate devono avere caratteristiche tradizionali per materiali, disegno e tecnica costruttiva. Si richiede la sostituzione di quelli incongrui per materiali e/o tipologia (serrande metalliche e infissi in alluminio), nel rispetto dei contenuti delle N.T.A.</p> <p>ELEMENTI ARCHITETTONICI E DECORATIVI</p> <p>Gli interventi che coinvolgono le facciate dovranno prevedere l'eliminazione degli elementi e delle finiture aggiunte che siano in contrasto con le caratteristiche dell'edilizia tradizionale locale. In particolare, nel rispetto dei contenuti delle N.T.A., è richiesta l'eliminazione degli elementi tecnologici visibili dalla viabilità pubblica.</p> <p>COPERTURE</p> <p>In caso di ripristino o di rifacimento del tetto il manto di copertura potrà essere esclusivamente in coppi tradizionali. Il sistema di smaltimento delle acque meteoriche dovrà essere coerente con il tipo edilizio e con i contenuti dell'abaco tipologico.</p> <p>SPAZI NON EDIFICATI E RECINZIONI</p> <p>Gli interventi di manutenzione e restauro dovranno riguardare anche i corpi accessori e la muratura di recinzione e dovranno essere realizzati in maniera unitaria e omogenea sull'intera unità edilizia. In particolare si richiede il completamento della finitura superficiale con intonaco e tinteggiatura in continuità con l'edificio principale e la sostituzione dell'infisso metallico secondo le indicazioni delle N.T.A. generali.</p>
