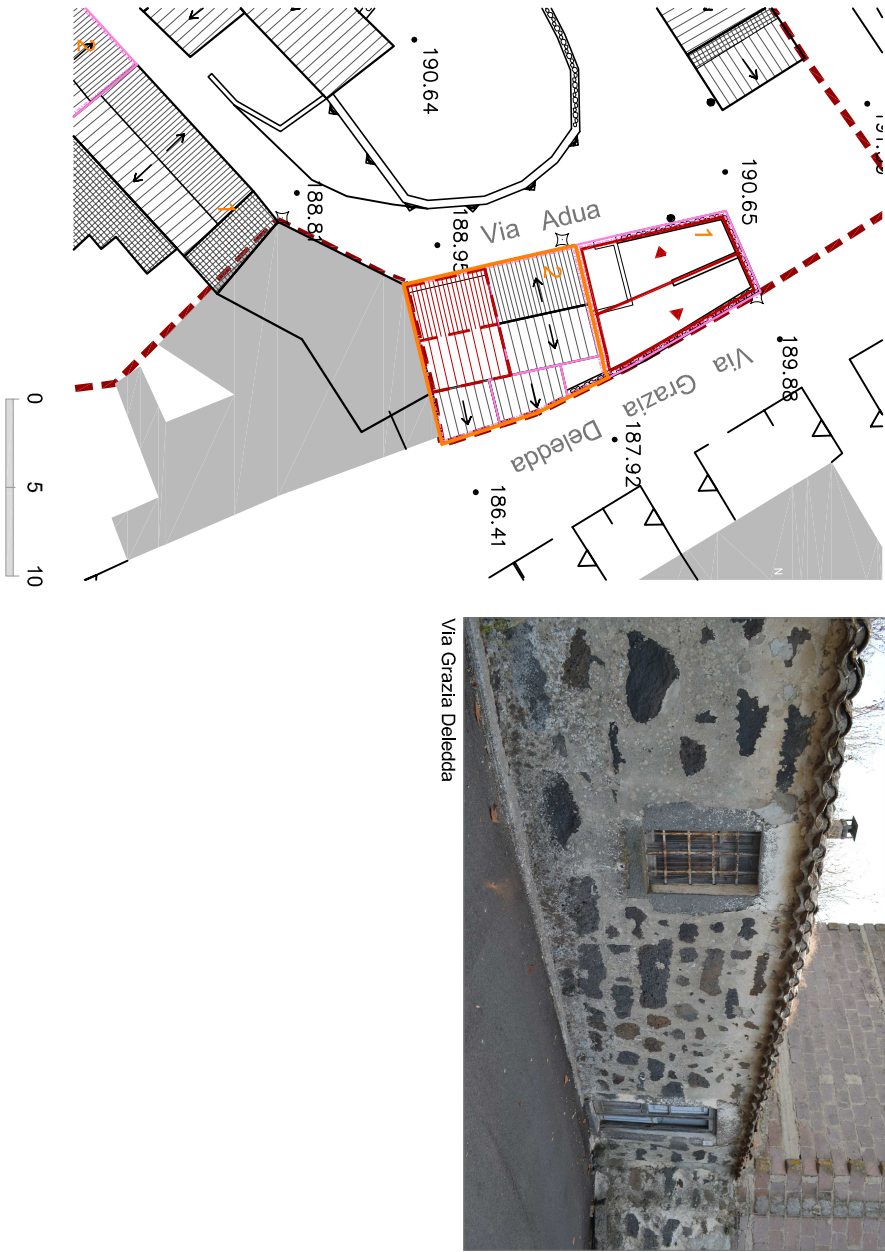


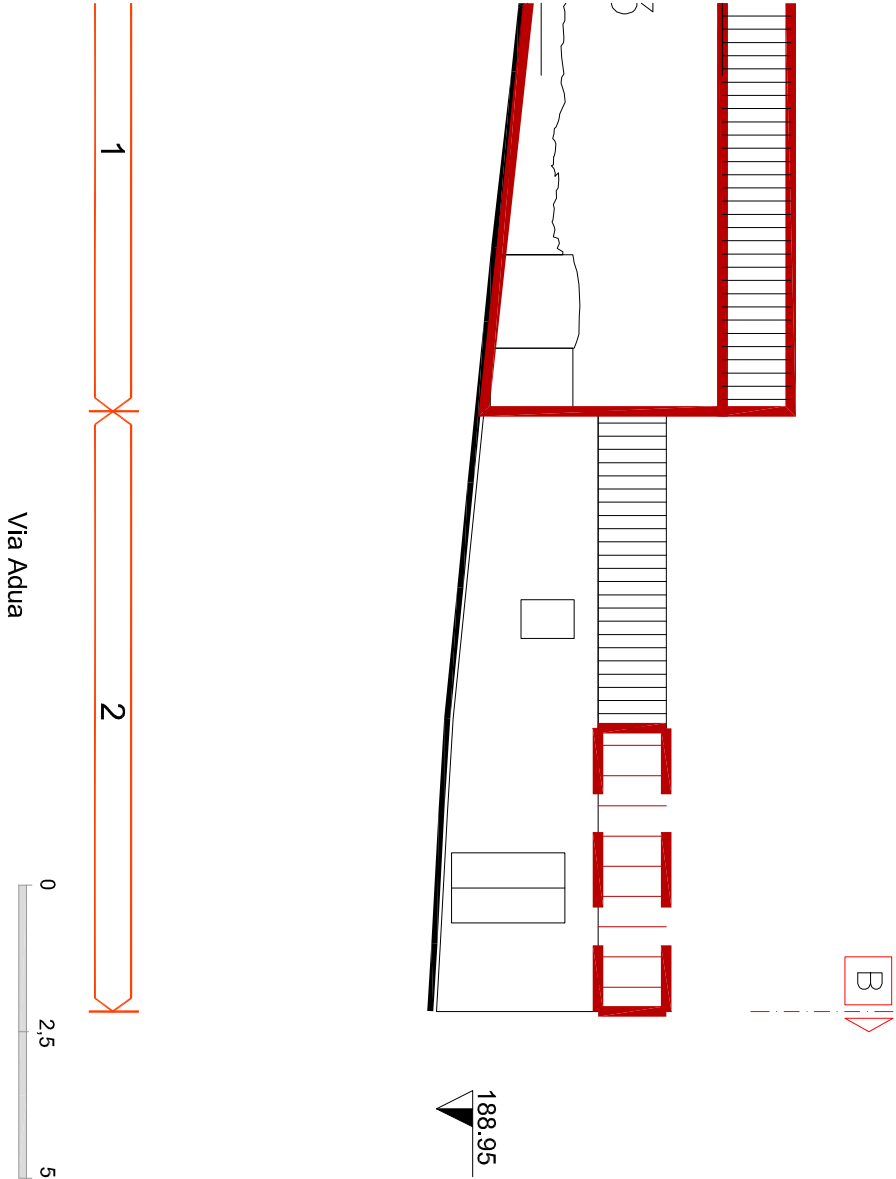
Individuazione planimetrica e Rappresentazione fotografica



Perimetro unità edilizia n.2

corpo di fabbrica appartenente all'isolato 02

Rilievo grafico e indicazioni di progetto



Indicazioni sullo stato attuale

INDICAZIONI DI CARATTERE GENERALE		
Proprietà	privata	
Superficie lotto	86.21	mq
Superficie coperta	82.40	mq
Volumetria edificata	234.91	mc
Rapporto di copertura	0.96	mq/mq
Indice edificato	2.72	mc/mq
STATO DI CONSERVAZIONE		
strutture:	mediocre	
finiture esterne:	mediocre	
DATAZIONE:		
Edificio riconducibile al periodo compreso tra il 1900 e il 1950		
CARATTERI TIPOLOGICI:		
Tipo C - Edificio con fronte bicellulare		
CONSERVAZIONE TIPOLOGICA:		
Rudere		
CLASSIFICAZIONE URBANISTICA:		
Zona B del P.U.C.		
CARATTERI COSTRUTTIVI:		
Strutture verticali :	pietra	
Strutture orizzontali intermedie:	-----	
Copertura:	tegole tipo coppi	
Scale esterne:	-----	
CARATTERI ARCHITETTONICI ESTERNI		
Finitura pareti :	pietra faccia a vista	
Porte:	legno	
Finestre:	legno	
Passi carrai:	-----	
Sistemi di oscuramento	scurini in legno	
Grate:	-----	
Soglie:	-----	
Balconi:	-----	
Parapetti:	-----	
Mensole:	-----	
Soluzione di gronda:	Aggetto su cornice realizzata con una fila di tegole convesse e smaltimento diretto delle acque	
ELEMENTI DECORATIVI		
Cornici di gronda:	-----	
Cornici marcapiano:	-----	
Cornici finestre:	-----	
Altro:	-----	
DESTINAZIONE D'USO:		
piano terra:	abitazione	
piano 1°:	-----	
piano 2°:	-----	
piano 3°:	-----	
corpi accessori:	-----	
SPAZI NON EDIFICATI		
Cortile	-----	
recinzione	-----	

Indicazioni di intervento

INTERVENTI EDILIZI CONSENTITI:	Manutenzione ordinaria e straordinaria: Restauro e risanamento conservativo, Nuova copertura. Sono consentite variazioni nella destinazione d'uso dell'edificio o di parte di esso, purché nel rispetto delle prescrizioni riportate nelle NTA.
INDICAZIONI ED INDIRIZZI DI INTERVENTO	E' richiesto il mantenimento tipologico e il restauro degli elementi architettonici con il ripristino delle parti alterate e il consolidamento con sostituzione delle parti non recuperabili senza modificare la posizione e la quota degli elementi strutturali.
ALTEZZE, SUPERFICI E VOLUMETRIE	Non sono consentiti interventi di sopraelevazione ed in generale nessun aumento di volumetria e superficie.
RIVESTIMENTI ESTERNI	Il rivestimento ad intonaco, dovrà rispettare le indicazioni stabilite nelle Norme Tecniche d'Attuazione generali. E' vietato l'uso di intonaci e rivestimenti plastici di qualsiasi genere.
APERTURE E SERRAMENTI	Preservare gli infissi esistenti. In caso di necessaria sostituzione è obbligatorio che gli elementi di chiusura abbiano le stesse caratteristiche di quelli sostituiti
ELEMENTI ARCHITETTONICI E DECORATIVI	Gli interventi che coinvolgono le facciate dovranno prevedere l'eliminazione degli elementi e finiture aggiunte che siano in contrasto con le caratteristiche costruttive tradizionali dell'edilizia locale.
COPERTURE	Durante il ripristino o il rifacimento del tetto, o delle parti crollate del tetto, si dovranno rispettare le caratteristiche attuali e la stessa disposizione delle falde. Preservare o ricostruire il sistema delle tegole aggettanti senza interporre gronde di alcun materiale.
SPAZI NON EDIFICATI E RECINZIONI	-----