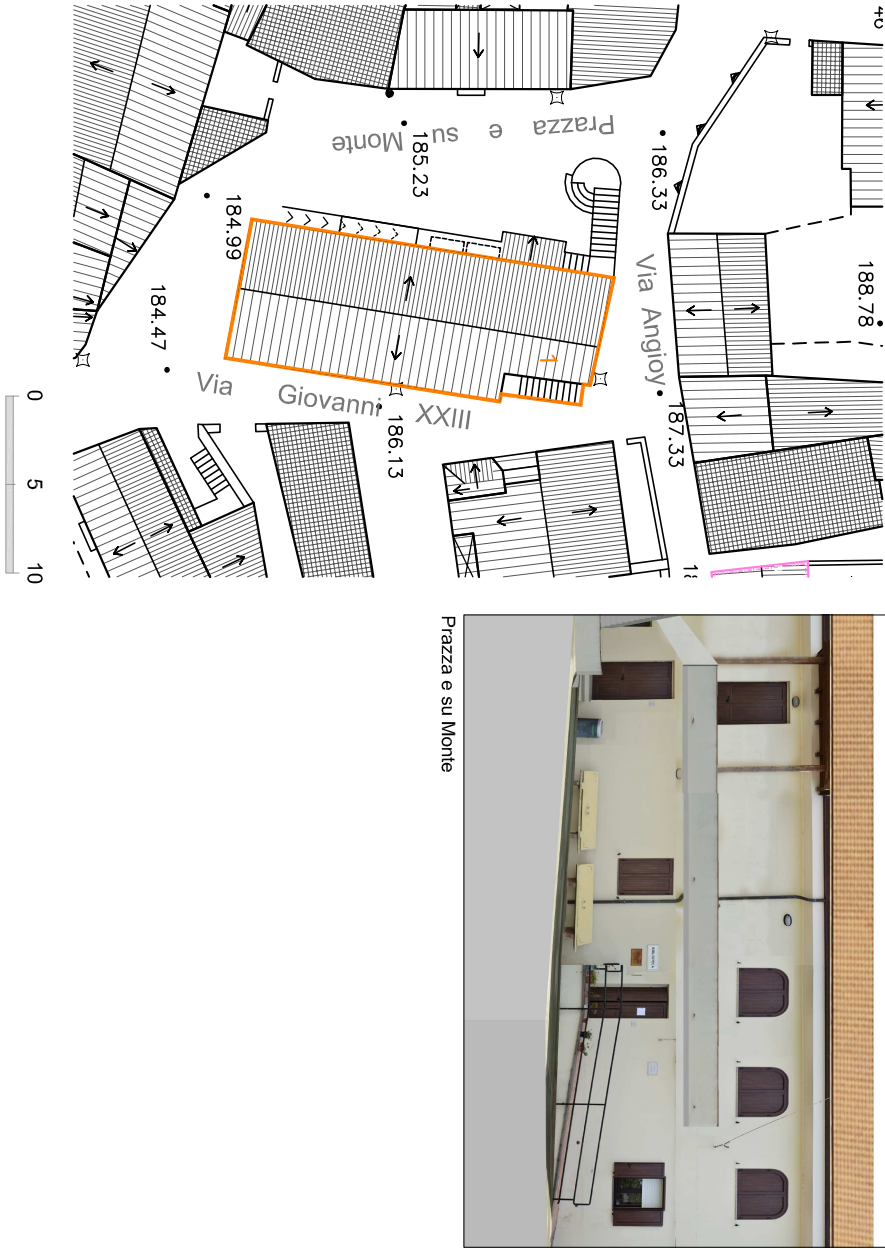


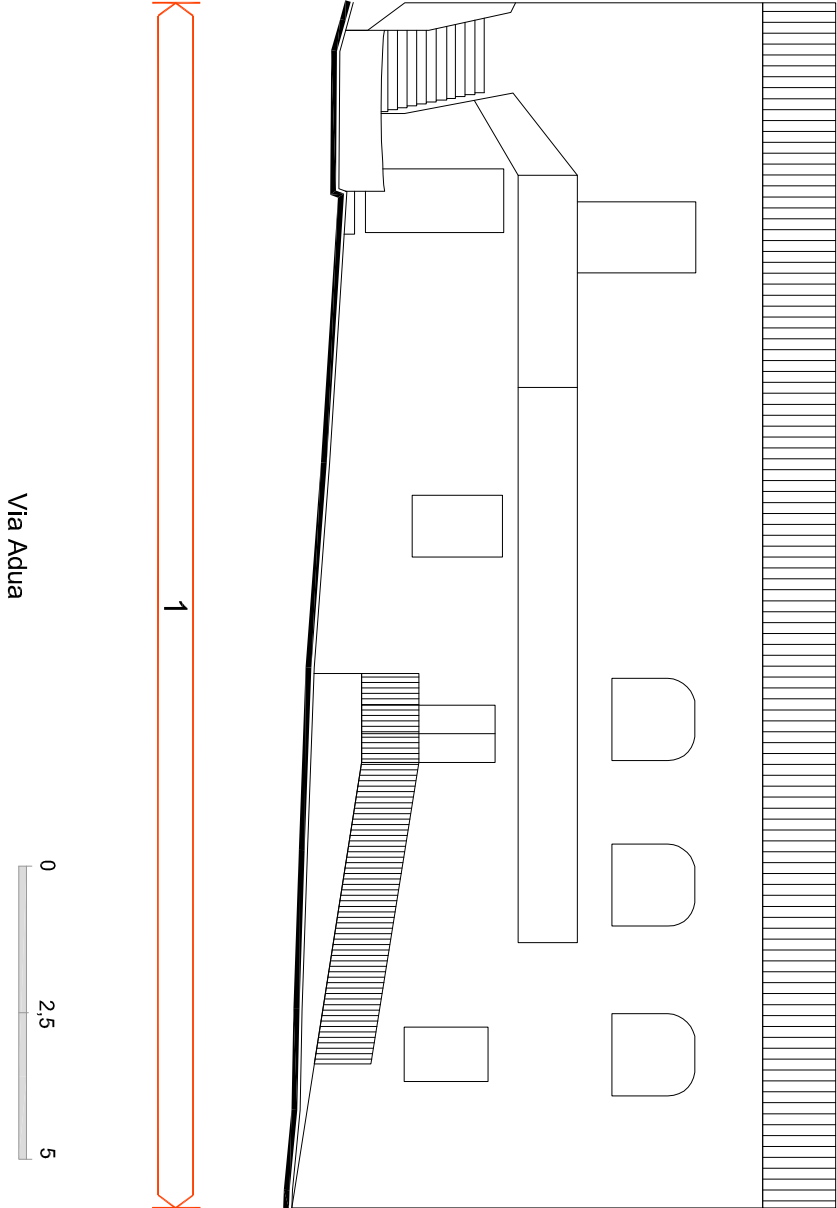
Individuazione planimetrica e Rappresentazione fotografica



Perimetro unità edilizia n.1

corpo di fabbrica appartenente all'isolato 18

Rilievo grafico e indicazioni di progetto



Indicazioni sullo stato attuale

INDICAZIONI DI CARATTERE GENERALE		
Proprietà	pubblica	
Superficie lotto	160.84	mq
Superficie coperta	160.84	mq
Volumetria edificata	1215.01	mc
Rapporto di copertura	1.00	mq/mq
Indice edificato	7.55	mc/mq
STATO DI CONSERVAZIONE		
strutture:	buono	
finiture esterne:	buono	
DATAZIONE:		
Edificio riconducibile al periodo successivo al 1970		
CARATTERI TIPOLOGICI:		
Edificio non riconducibile ad alcun tipo edilizio tradizionale		
CONSERVAZIONE TIPOLOGICA:		
Nuovi incompatibili		
CLASSIFICAZIONE URBANISTICA:		
Zona B del P. U. C.		
CARATTERI COSTRUTTIVI:		
Strutture verticali :	pietra e blocchi di cls	
Strutture orizzontali intermedie:	c.a.	
Copertura:	tegole tipo portoghesi	
Scale esterne:	cemento armato	
CARATTERI ARCHITETTONICI ESTERNI		
Finitura pareti :	intonaco	
Porte:	alluminio	
Finestre:	alluminio	
Passi carrai:	-----	
Sistemi di oscuramento	persiane in alluminio	
Grate:	-----	
Soglie:	-----	
Balconi:	-----	
Parapetti:	-----	
Mensole:	-----	
Soluzione di gronda:		
smaltimento delle acque tramite canale di raccolta interno e discendenti frontali in alluminio		
ELEMENTI DECORATIVI		
Cornici di gronda:	-----	
Cornici marcapiano:	-----	
Cornici finestre:	-----	
Altro:	-----	
DESTINAZIONE D'USO:		
piano terra:	servizio pubblico	
piano 1°:	servizio pubblico	
piano 2°:	-----	
piano 3°:	-----	
corpi accessori:	-----	
SPAZI NON EDIFICATI		
Cortile	-----	
recinzione	-----	

Indicazioni di intervento

INTERVENTI EDILIZI CONSENTITI:	
Manutenzione ordinaria e straordinaria;Ristrutturazione edilizia;	
INDICAZIONI ED INDIRIZZI DI INTERVENTO	
Sono consentiti interventi ed opere necessarie alla conservazione e al miglioramento funzionale dell'edificio. E' consentita la ristrutturazione edilizia al fine di rendere funzionale la distribuzione interna. Le opere non possono comunque comportare sostanziali modifiche delle caratteristiche tipologiche originarie.	
ALTEZZE, SUPERFICI E VOLUMETRIE	
Non è consentito alcun incremento di volumetria e di superficie coperta.	
RIVESTIMENTI ESTERNI	
Il rivestimento ad intonaco, in caso di integrazione, rifacimento o nuova stesura dovrà rispettare le indicazioni stabilite nelle Norme Tecniche d'Attuazione generali. E' vietato l'uso di intonaci e rivestimenti plastici di qualsiasi genere.	
APERTURE E SERRAMENTI	
Gli infissi, serramenti ed inferriate devono avere caratteristiche tradizionali per materiali, disegno e tecnica costruttiva. Nel caso di nuove aperture, queste devono essere allineate in facciata con quelle esistenti.	
ELEMENTI ARCHITETTONICI E DECORATIVI	
Gli interventi che coinvolgono le facciate dovranno prevedere l'eliminazione degli elementi e finiture aggiunte che siano in contrasto con le caratteristiche costruttive tradizionali dell'edilizia locale. Non è permessa la costruzione di balconi in aggetto.	
COPERTURE	
La conservazione, il ripristino e rifacimento del tetto dovrà rispettare le caratteristiche attuali e la stessa disposizione delle falde. Il manto di copertura potrà essere esclusivamente in coppi tradizionali.	
SPAZI NON EDIFICATI E RECINZIONI	
