

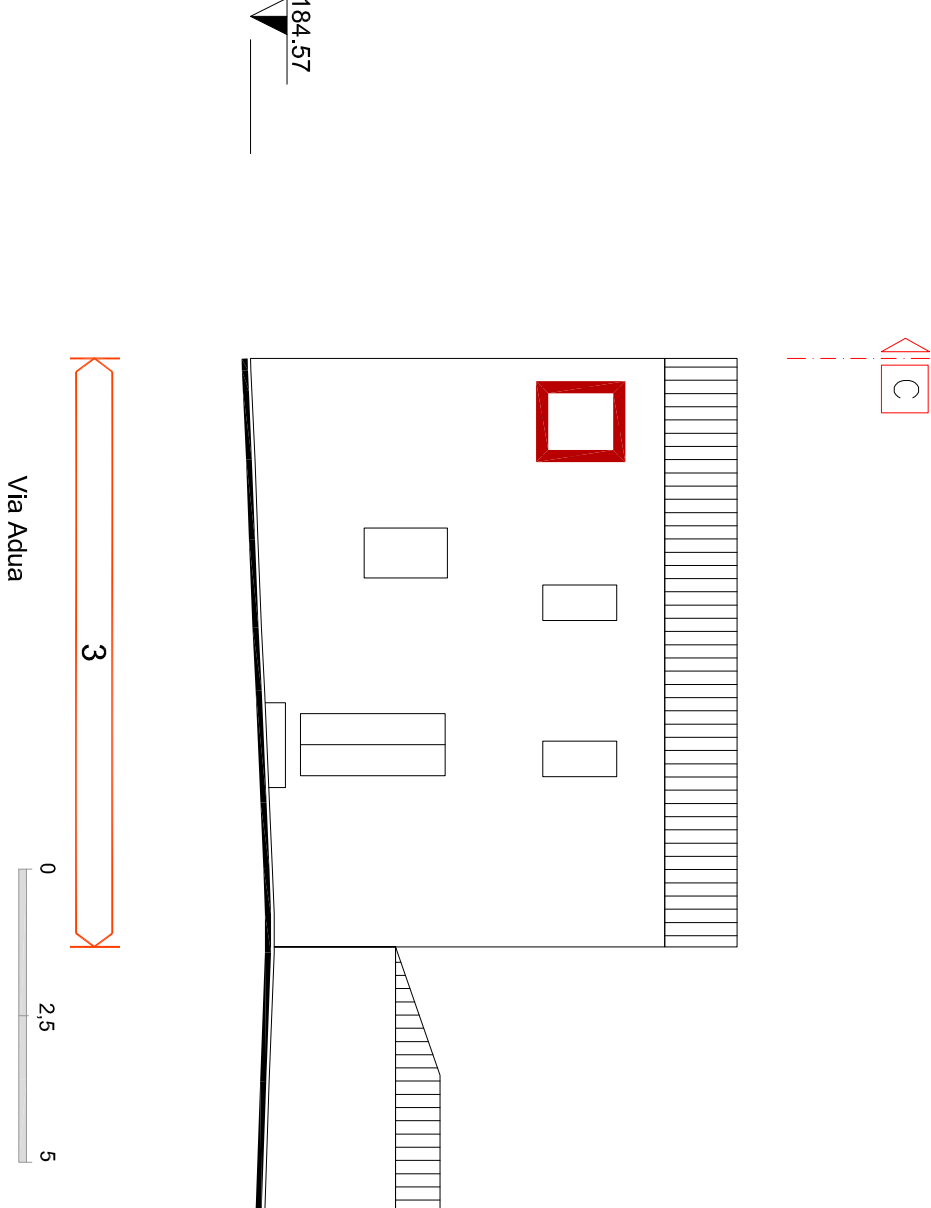
Individuazione planimetrica e Rappresentazione fotografica



Perimetro unità edilizia n.3

corpo di fabbrica appartenente all'isolato 01

Rilievo grafico e indicazioni di progetto



Indicazioni sullo stato attuale

INDICAZIONI DI CARATTERE GENERALE	
Proprietà	privata
Superficie lotto	88.13 mq
Superficie coperta	73.52 mq
Volumetria edificata	572.00 mc
Rapporto di copertura	0.83 mq/mq
Indice edificato	6.49 mc/mq
STATO DI CONSERVAZIONE	
strutture:	buono
finiture esterne:	buono
DATAZIONE:	
Edificio riconducibile al periodo compreso tra il 1950 e il 1970 (con integrazioni successive)	
CARATTERI TIPOLOGICI:	
Edificio non riconducibile ad alcun tipo edilizio tradizionale	
CONSERVAZIONE TIPOLOGICA:	
Modificati parzialmente	
CLASSIFICAZIONE URBANISTICA:	
Zona B del P.U.C.	
CARATTERI COSTRUTTIVI:	
Strutture verticali :	pietra e blocchi di cls
Strutture orizzontali intermedie:	c.a.
Copertura:	tegole portoghesi
Scale esterne:	-----
CARATTERI ARCHITETTONICI ESTERNI	
Finitura pareti :	pietra faccia a vista
Porte:	legno
Finestre:	legno
Passi carrai:	ferro
Sistemi di oscuramento	persiane in legno
Grate:	-----
Soglie:	basalto
Balconi:	-----
Parapetti:	-----
Menseole:	-----
Soluzione di gronda:	smaltimento delle acque tramite canali di raccolta e discendenti frontali in rame
ELEMENTI DECORATIVI	
Cornici di gronda:	-----
Cornici marcapiano:	-----
Cornici finestre:	lastre in basalto
Altro:	-----
DESTINAZIONE D'USO:	
piano terra:	abitazione
piano 1°:	abitazione
piano 2°:	-----
piano 3°:	-----
corpi accessori:	-----
SPAZI NON EDIFICATI	
Cortile	adiacente
recinzione	murazione in pietra

Indicazioni di intervento

<p>INTERVENTI EDILIZI CONSENTITI:</p> <p>Manutenzione ordinaria e straordinaria e ristrutturazione edilizia.</p> <p>INDICAZIONI ED INDIRIZZI DI INTERVENTO</p> <p>Sono consentiti interventi ed opere necessarie alla conservazione e al miglioramento funzionale dell'edificio. Le opere dovranno comunque essere indirizzate alla conservazione dei caratteri tipologici originari e all'eliminazione delle difformità esistenti rispetto all'architettura tradizionale, senza ricorrere ad interventi radicali.</p> <p>ALTEZZE, SUPERFICIE E VOLUMETRIE</p> <p>E' consentita la chiusura della veranda su Via Adua E Via Dante Alighieri in modo da ottenere una volumetria unitaria</p> <p>RIVESTIMENTI ESTERNI</p> <p>In caso di integrazione, rifacimento o nuova stesura dell'intonaco dovranno essere rispettate le indicazioni contenute nelle Norme Tecniche d'Attuazione generali e nell'abaco tipologico. E' vietato l'uso di intonaci e rivestimenti plastici di qualsiasi genere.</p> <p>APERTURE E SERRAMENTI</p> <p>Gli infissi, i sistemi di oscuramento e le inferriate devono avere caratteristiche tradizionali per materiali, disegno e tecnica costruttiva. Si richiede la sostituzione di quelli incongrui per materiali e/o tipologia), nel rispetto dei contenuti delle N.T.A. E' consentita l'apertura di una nuova apertura, secondo le tipologie da abaco dove è presente l'attuale veranda</p> <p>ELEMENTI ARCHITETTONICI E DECORATIVI</p> <p>Gli interventi che coinvolgono le facciate dovranno prevedere l'eliminazione degli elementi e delle finiture aggiunte che siano in contrasto con le caratteristiche dell'edilizia tradizionale locale. In particolare, nel rispetto dei contenuti delle N.T.A., è richiesta l'eliminazione degli elementi tecnologici visibili dalla viabilità pubblica.</p> <p>COPERTURE</p> <p>In caso di ripristino o di rifacimento del tetto il manto di copertura potrà essere esclusivamente in coppi tradizionali. Il sistema di smaltimento delle acque meteoriche dovrà essere coerente con il tipo edilizio e con i contenuti dell'abaco tipologico.</p> <p>SPAZI NON EDIFICATI E RECINZIONI</p> <p>Gli interventi di manutenzione e restauro dovranno riguardare anche i corpi accessori e la muratura di recinzione e dovranno essere realizzati in maniera unitaria e omogenea sull'intera unità edilizia. In particolare si richiede il completamento della finitura superficiale con intonaco e tinteggiatura in continuità con l'edificio principale e la sostituzione dell'infisso metallico secondo le indicazioni delle N.T.A. generali.</p>	
---	--