

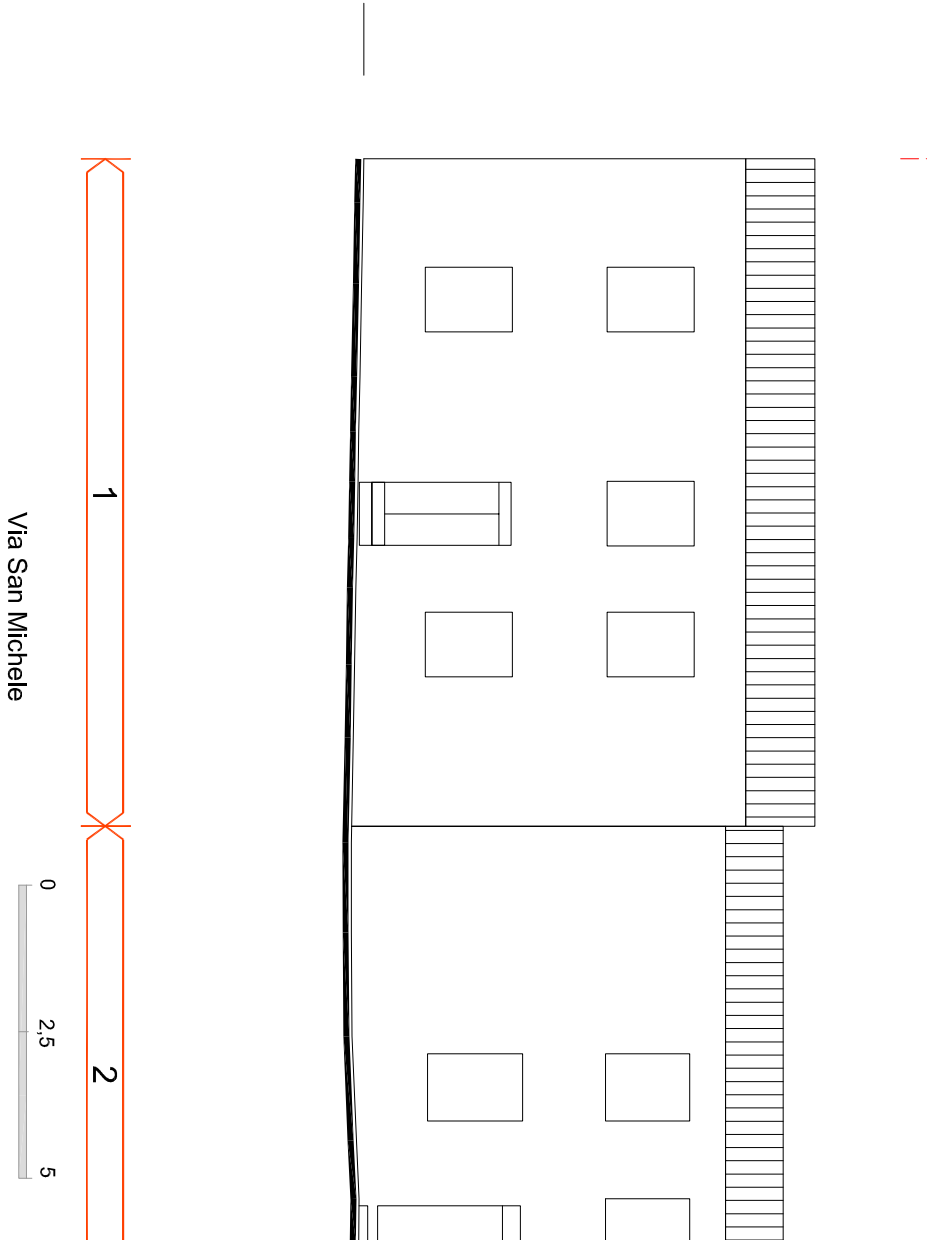
Individuazione planimetrica e Rappresentazione fotografica



Perimetro unità edilizia n. 1

corpo di fabbrica appartenente all'isolato 11

Rilievo grafico e indicazioni di progetto



Indicazioni sullo stato attuale

INDICAZIONI DI CARATTERE GENERALE	
Proprietà	privata
Superficie lotto	67.45 mq
Superficie coperta	67.45 mq
Volumetria edificata	438.36 mc
Rapporto di copertura	1.00 mq/mq
Indice edificato	6.50 mc/mq
STATO DI CONSERVAZIONE	
strutture:	buono
finiture esterne:	sufficiente
DATAZIONE:	
Edificio riconducibile al periodo compreso tra il 1950 e il 1970 (con integrazioni successive)	
CARATTERI TIPOLOGICI:	
Tipo F - Edificio con fronte tricellulare e sviluppo in altezza	
CONSERVAZIONE TIPOLOGICA:	
Modificati parzialmente	
CLASSIFICAZIONE URBANISTICA:	
Zona B del P.U.C.	
CARATTERI COSTRUTTIVI:	
Strutture verticali :	pietra e blocchi di cls
Strutture orizzontali intermedie:	c.a.
Copertura:	cemento amianto
Scale esterne:	-----
CARATTERI ARCHITETTONICI ESTERNI	
Finitura pareti :	intonaco
Porte:	legno
Finestre:	-----
Passi carrai:	-----
Sistemi di oscuramento	persiane in alluminio
Grate:	-----
Soglie:	marmo
Balconi:	-----
Parapetti:	-----
Mensele:	-----
Soluzione di gronda:	
smaltimento delle acque tramite canale di raccolta interno e discendenti frontali in ferro e PVC	
ELEMENTI DECORATIVI	
Cornici di gronda:	-----
Cornici marcapiano:	-----
Cornici finestre:	-----
Altro:	-----
DESTINAZIONE D'USO:	
piano terra:	abitazione
piano 1°:	abitazione
piano 2°:	-----
piano 3°:	-----
corpi accessori:	-----
SPAZI NON EDIFICATI	
Cortile	-----
recinzione	-----

Indicazioni di intervento

INTERVENTI EDILIZI CONSENTITI:	Manutenzione ordinaria e straordinaria.
INDICAZIONI ED INDIRIZZI DI INTERVENTO	Sono consentiti interventi ed opere necessarie alla conservazione e al miglioramento funzionale dell'edificio. Le opere dovranno comunque essere indirizzate alla conservazione dei caratteri tipologici originari e all'eliminazione delle difformità esistenti rispetto all'architettura tradizionale, senza ricorrere ad interventi radicali.
ALTEZZE, SUPERFICIE E VOLUMETRIE	Non sono consentiti interventi di sopraelevazione ed in generale nessun aumento di volumetria e superficie.
RIVESTIMENTI ESTERNI	In caso di integrazione, rifacimento o nuova stesura dell'intonaco dovranno essere rispettate le indicazioni contenute nelle Norme Tecniche d'Attuazione generali e nell'abaco tipologico. E' vietato l'uso di intonaci e rivestimenti plastici di qualsiasi genere.
APERTURE E SERRAMENTI	Gli infissi, i sistemi di oscuramento e le inferriate devono avere caratteristiche tradizionali per materiali, disegno e tecnica costruttiva. Si richiede la sostituzione di quelli incongrui per materiali e/o tipologia (serrande metalliche e infissi in alluminio), nel rispetto dei contenuti delle N.T.A.
ELEMENTI ARCHITETTONICI E DECORATIVI	Gli interventi che coinvolgono le facciate dovranno prevedere l'eliminazione degli elementi e delle finiture aggiunte che siano in contrasto con le caratteristiche dell'edilizia tradizionale locale. In particolare, nel rispetto dei contenuti delle N.T.A., è richiesta l'eliminazione degli elementi tecnologici visibili dalla viabilità pubblica.
COPERTURE	In caso di ripristino o di rifacimento del tetto il manto di copertura potrà essere esclusivamente in coppi tradizionali. Il sistema di smaltimento delle acque meteoriche dovrà essere coerente con il tipo edificio e con i contenuti dell'abaco tipologico. E' richiesto la rimozione e sostituzione delle onduline in cemento con coppi tradizionali
SPAZI NON EDIFICATI E RECINZIONI	