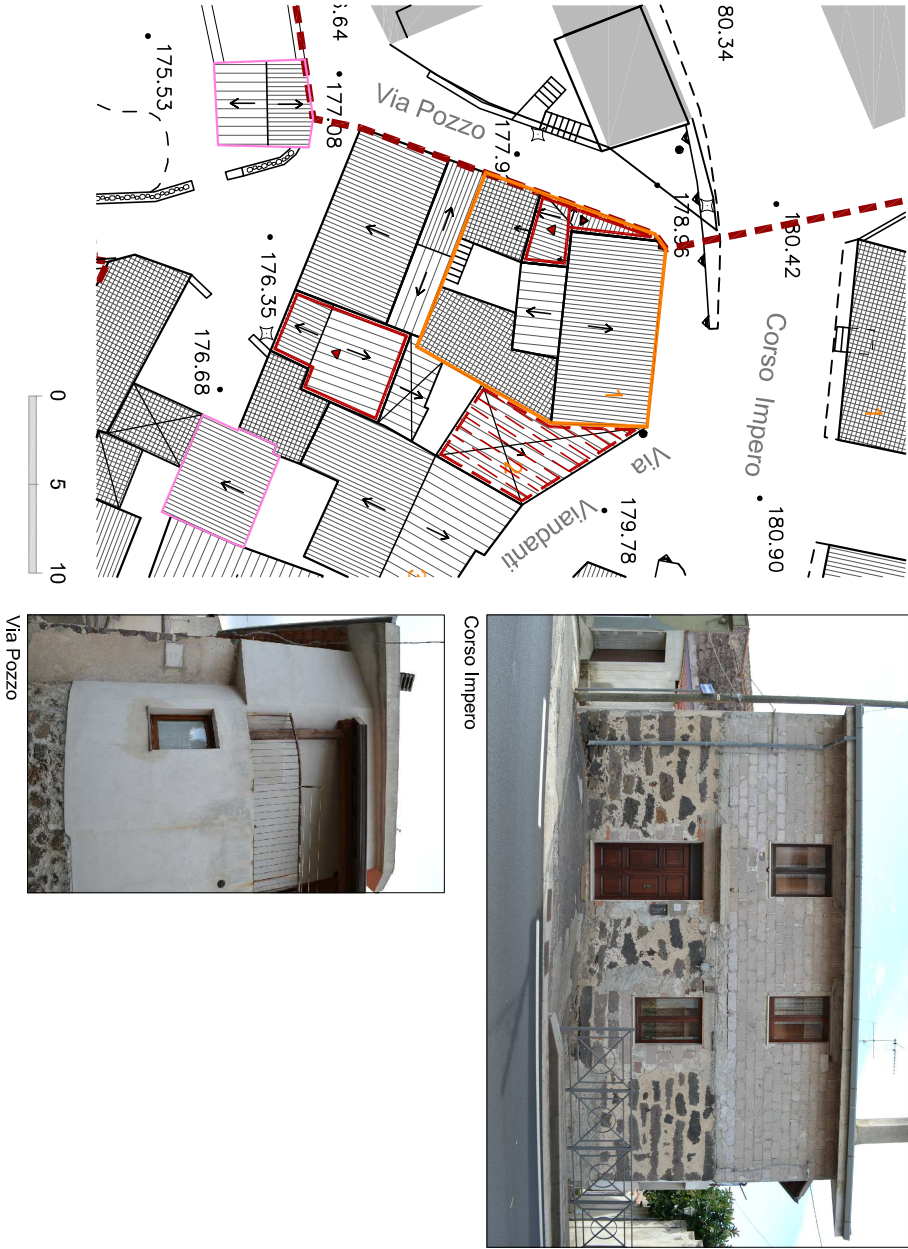


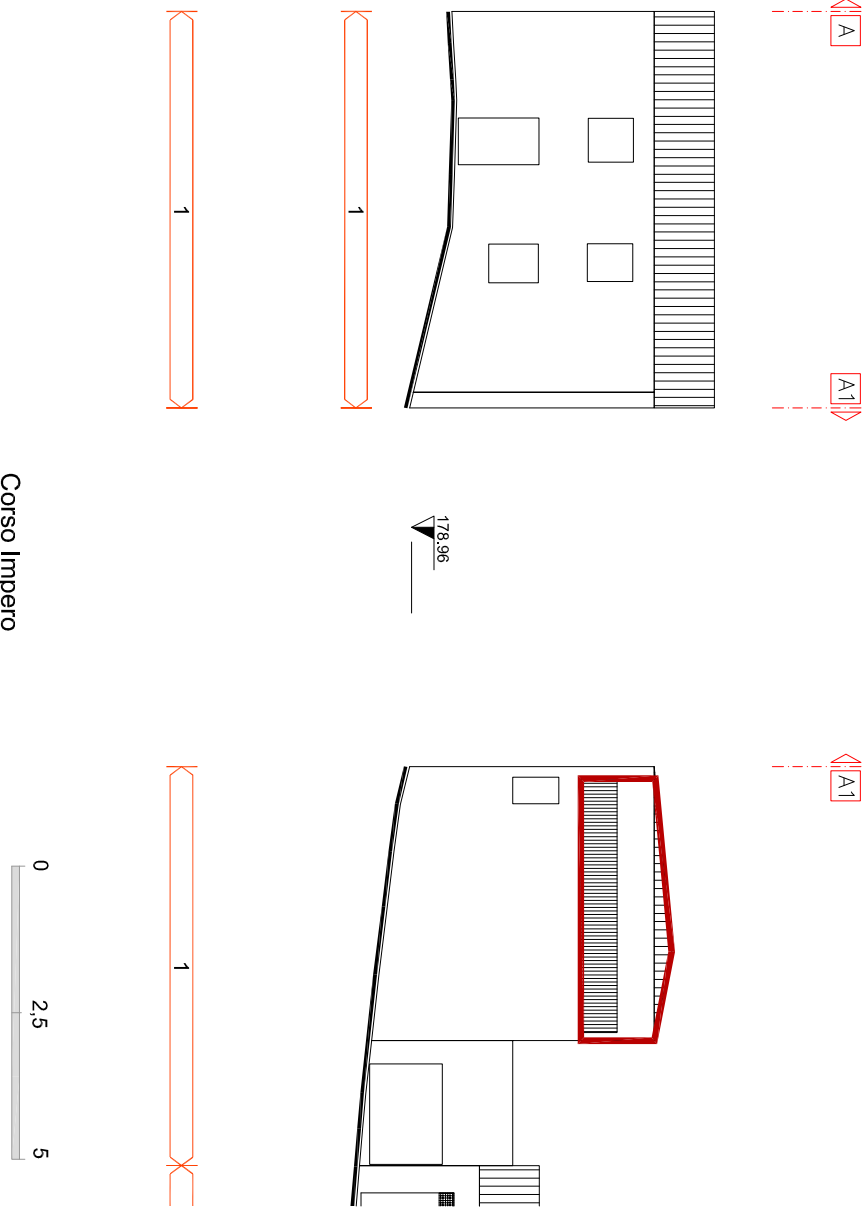
Individuazione planimetrica e Rappresentazione fotografica



Perimetro unità edilizia n.1

corpo di fabbrica appartenente all'isolato 03

Rilievo grafico e indicazioni di progetto



Indicazioni sullo stato attuale

INDICAZIONI DI CARATTERE GENERALE	
Proprietà	privata
Superficie lotto	139,81 mq
Superficie coperta	127,83 mq
Volumetria edificata	619,14 mc
Rapporto di copertura	0,91 mq/mq
Indice edificato	4,43 mc/mq
STATO DI CONSERVAZIONE	
strutture:	buono
finiture esterne:	mediocre
DATAZIONE:	
Edificio riconducibile al periodo compreso tra il 1950 e il 1970 (con integrazioni successive)	
CARATTERI TIPOLOGICI:	
Edificio di impianto tradizionale con ampliamento, sopraelevazione e/o modifiche rilevanti di recente realizzazione	
CONSERVAZIONE TIPOLOGICA:	
Modificati parzialmente	
CLASSIFICAZIONE URBANISTICA:	
Zona B del P.U.C.	
CARATTERI COSTRUTTIVI:	
Strutture verticali :	pietra e blocchi di trachite
Strutture orizzontali intermedie:	c.a.
Copertura:	tegole portoghesi e marsigliesi
Scale esterne:	-----
CARATTERI ARCHITETTONICI ESTERNI	
Finitura pareti :	-----
Porte:	legno
Finestre:	legno
Passi carrai:	ferro
Sistemi di oscuramento	scurini in legno
Grate:	-----
Soglie:	marmo
Balconi:	-----
Parapetti:	-----
Mensele:	-----
Soluzione di gronda:	smaltimento delle acque tramite canali di raccolta e discendenti frontali in ferro
ELEMENTI DECORATIVI	
Cornici di gronda:	-----
Cornici marcapiano:	-----
Cornici finestre:	-----
Altro:	-----
DESTINAZIONE D'USO:	
piano terra:	abitazione
piano 1°:	abitazione
piano 2°:	-----
piano 3°:	-----
corpi accessori:	autorimessa
SPAZI NON EDIFICATI	
Cortile	interno
recinzione	murazione in pietra

Indicazioni di intervento

<p><b>INTERVENTI EDILIZI CONSENTITI:</b></p> <p>Manutenzione ordinaria e straordinaria; Ristrutturazione edilizia; Nuova edificazione.</p> <p><b>INDICAZIONI ED INDIRIZZI DI INTERVENTO</b></p> <p>E' possibile effettuare una nuova edificazione così come riportato negli elaborati grafici di progetto. La ristrutturazione edilizia è consentita per adeguare funzionalmente le strutture esistenti alla nuova situazione di fatto.</p> <p><b>ALTEZZE, SUPERFICI E VOLUMETRIE</b></p> <p>La nuova edificazione su Via Pozzo prevede la chiusura della veranda e la realizzazione di una nuova porzione di copertura allineata alla situazione esistente. L'intervento riguarderà una porzione della superficie coperta. L' intervento così come indicato negli elaborati grafici di progetto.</p> <p><b>RIVESTIMENTI ESTERNI</b></p> <p>Si richiede il rivestimento ad intonaco delle facciate. Il rivestimento ad intonaco, in caso di integrazione, rifacimento o nuova stesura dovrà rispettare le indicazioni stabilite nelle Norme Tecniche d'Attuazione generali. E' vietato l'uso di intonaci e rivestimenti plastici di qualsiasi genere.</p> <p><b>APERTURE E SERRAMENTI</b></p> <p>Gli infissi, serramenti ed inferriate devono avere caratteristiche tradizionali per materiali, disegno e tecnica costruttiva. Nel caso di nuove aperture, queste devono essere allineate in facciata con quelle esistenti. E' previsto l'adeguamento del portale in metallo secondo le indicazioni presenti nella abaco e nelle NTA</p> <p><b>ELEMENTI ARCHITETTONICI E DECORATIVI</b></p> <p>Gli interventi che coinvolgono le facciate dovranno prevedere l'eliminazione degli elementi e finiture aggiunte che siano in contrasto con le caratteristiche costruttive tradizionali dell'edilizia locale. Non è permessa la costruzione di balconi in aggetto.</p> <p><b>COPERTURE</b></p> <p>La copertura della nuova edificazione sarà ad una falda così come riportato negli elaborati grafici di progetto, avrà pendenza massima del 35% e il manto di rivestimento in coppi tradizionali. Si prescrive la realizzazione della gronda mediante il metodo delle tegole aggettanti.</p> <p><b>SPAZI NON EDIFICATI E RECINZIONI</b></p>	
--	--