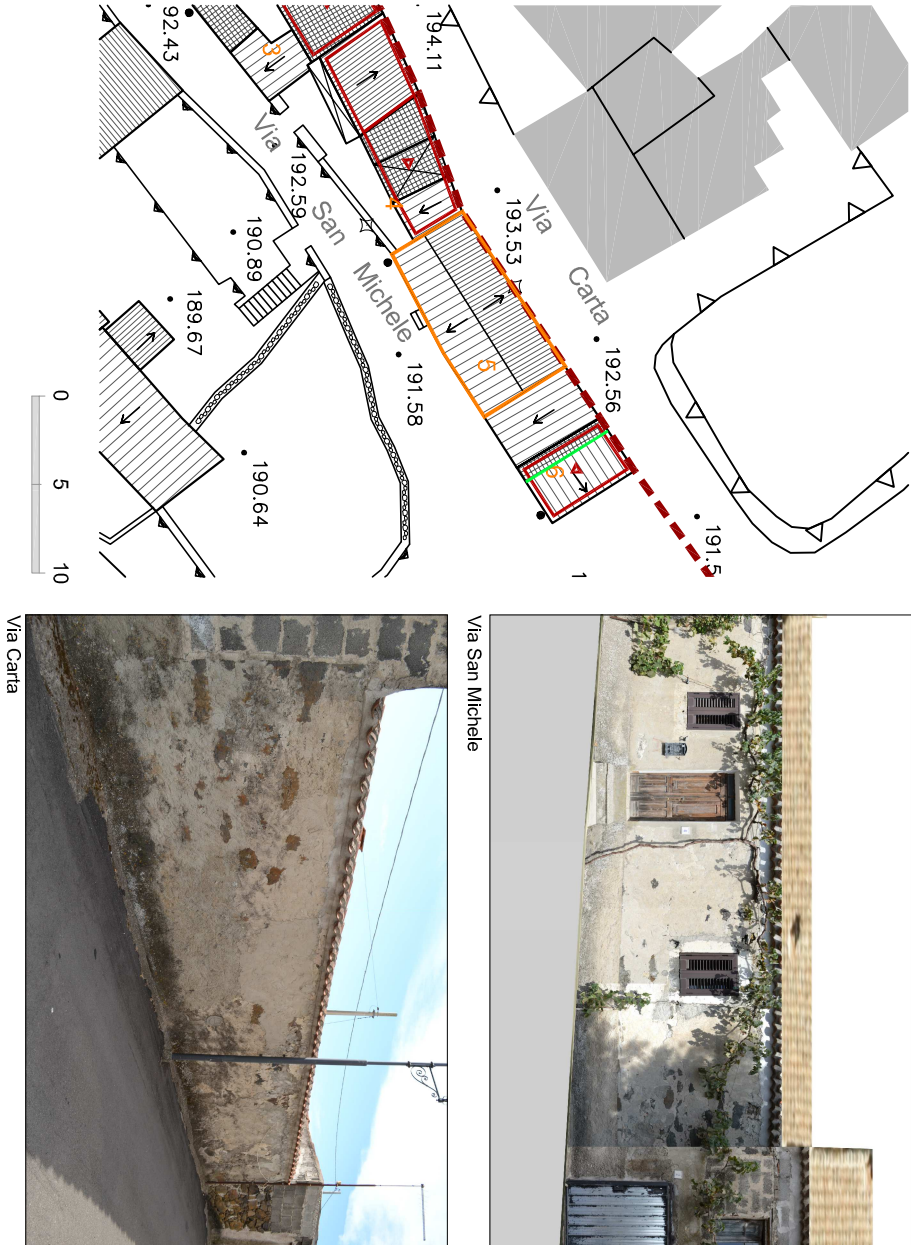


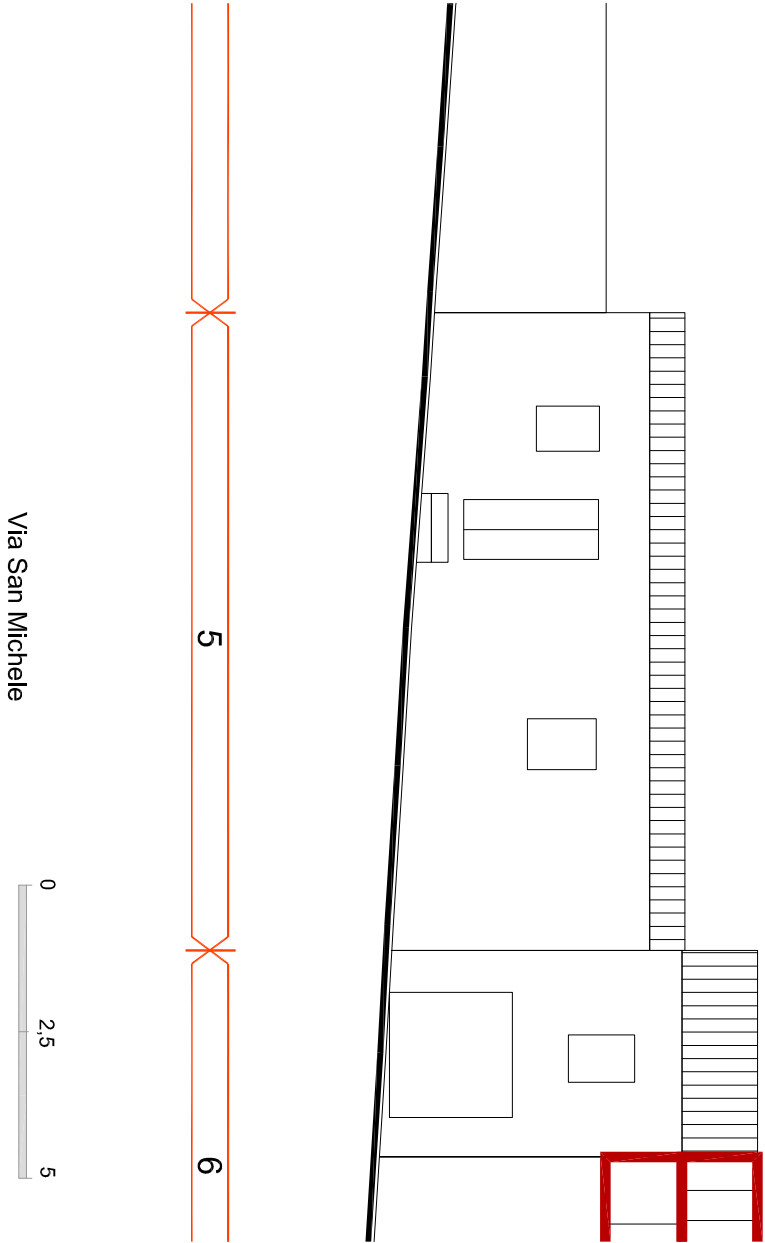
Individuazione planimetrica e Rappresentazione fotografica



Perimetro unità edilizia n.5

corpo di fabbrica appartenente all'isolato 11

Rilievo grafico e indicazioni di progetto



Indicazioni sullo stato attuale

INDICAZIONI DI CARATTERE GENERALE		
Proprietà	privata	
Superficie lotto	54.04	mq
Superficie coperta	54.04	mq
Volumetria edificata	215.76	mc
Rapporto di copertura	1.00	mq/mq
Indice edificato	3.99	mc/mq
STATO DI CONSERVAZIONE		
strutture:	buono	
finiture esterne:	mediocre	
DATAZIONE:	Edificio riconducibile al periodo compreso tra il 1900 e il 1950 (con integrazioni successive)	
CARATTERI TIPOLOGICI:	Tipo E - Edificio con fronte tricellulare	
CONSERVAZIONE TIPOLOGICA:		
Modificati parzialmente		
CLASSIFICAZIONE URBANISTICA:		
Zona B del P.U.C.		
CARATTERI COSTRUTTIVI:		
Strutture verticali :	pietra	
Strutt.orizzontali intermedie:	-----	
Copertura:	tegole tipo coppi	
Scale esterne:	-----	
CARATTERI ARCHITETTONICI ESTERNI		
Finitura pareti :	intonaco	
Porte:	legno	
Finestre:	-----	
Passi carrai:	-----	
Sistemi di oscuramento	persiane in alluminio	
Grate:	-----	
Soglie:	marmette	
Balconi:	-----	
Parapetti:	-----	
Mensole:	-----	
Soluzione di gronda:	aggetto semplice dei coppi canale con smaltimento diretto delle acque	
ELEMENTI DECORATIVI		
Cornici di gronda:	-----	
Cornici marcapiano:	-----	
Cornici finestre:	-----	
Altro:	-----	
DESTINAZIONE D'USO:		
piano terra:	abitazione	
piano 1°:	-----	
piano 2°:	-----	
piano 3°:	-----	
corpi accessori:	-----	
SPAZI NON EDIFICATI		
Cortile	-----	
recinzione	-----	

Indicazioni di intervento

Indicazioni di intervento

INTERVENTI EDILIZI CONSENTITI:	Manutenzione ordinaria e straordinaria: Restauro e risanamento conservativo.
INDICAZIONI ED INDIRIZZI DI INTERVENTO	E' richiesto il mantenimento tipologico e il restauro degli elementi architettonici con il ripristino delle parti alterate e il consolidamento con sostituzione delle parti non recuperabili senza modificare la posizione e la quota degli elementi strutturali.
ALTEZZE, SUPERFICI E VOLUMETRIE	Non sono consentiti interventi di sopraelevazione ed in generale nessun aumento di volumetria e superficie.
RIVESTIMENTI ESTERNI	Il rivestimento ad intonaco, dovrà rispettare le indicazioni stabilite nelle Norme Tecniche d'Attuazione generali. E' vietato l'uso di intonaci e rivestimenti plastici di qualsiasi genere.
APERTURE E SERRAMENTI	Preservare gli infissi esistenti. In caso di necessaria sostituzione è obbligatorio che gli elementi di chiusura abbiano le stesse caratteristiche di quelli sostituiti
ELEMENTI ARCHITETTONICI E DECORATIVI	Gli interventi che coinvolgono le facciate dovranno prevedere l'eliminazione degli elementi e finiture aggiunte che siano in contrasto con le caratteristiche costruttive tradizionali dell'edilizia locale.
COPERTURE	In caso di ripristino o di rifacimento del tetto si dovranno rispettare le caratteristiche attuali e la stessa disposizione delle falde. Preservare o ricostruire il sistema delle tegole aggettanti senza interporre gronde di alcun materiale.
SPAZI NON EDIFICATI E RECINZIONI	